



Ansicht Schillerstraße



SCHILLERSTRASSE 14

Wohnungsneubau, Berlin - Wilhelmsruh

Das Neubaukonzept orientiert sich an der umgebenden Bebauungsstruktur mit freistehenden Gebäuden und großzügigen Vorgärten. Dementsprechend steht das Haus mit seiner Hauptorientierung parallel zu den Straßen und nimmt die Baufluchten des Nachbarn auf. Der Baukörper ist als homogener Kubus ausgebildet und fügt sich auch in der Farbigkeit in seine Umgebung harmonisch ein. Die Balkone werden als auskragende Platten mit einem loggiaartigen Einschnitt ausgeführt und erhalten seitlich massive Brüstungen. Mit einer Grundfläche von 12m² werden die Balkone so in der Nutzung und in der räumlichen Wirkung zum prägenden Element des Hauses.

Auftraggeber Wohnquadrat Berlin GmbH & Co KG

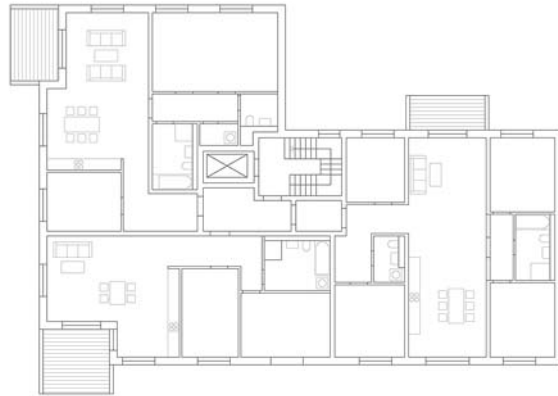
Umfang 14 WE, 1.485 m² WoFl

Leistungsphase 1 bis 5

Planung 2018-19



Lageplan



Grundriss Obergeschoss



SCHILLERSTRASSE 14

Wohnungsneubau, Berlin - Wilhelmsruh



Ansicht Hof



Ansicht Mozartstraße