



Ansicht Haus 2 von der Loggia Haus 3



MITTELSTRASSE 2-3

Wohnungsneubau, Berlin - Rosental

Das Projekt besteht aus zwei nahezu identischen Wohnhäusern auf einer gemeinsamen Tiefgarage. Die Wohnungen gruppieren sich um einen in- neliegenden Erschließungskern und öffnen sich so jeweils nach drei Him- melsrichtungen über die umlaufenden Balkone ins Grüne. Die Konstruktion besteht aus Stahlbetondecken und Kalksandsteinwänden. Die vorgehäng- te hinterlüftete Fassade aus gebürsteten und lasierten Holzplatten verleiht dem Ensemble einen unverwechselbaren Charakter.

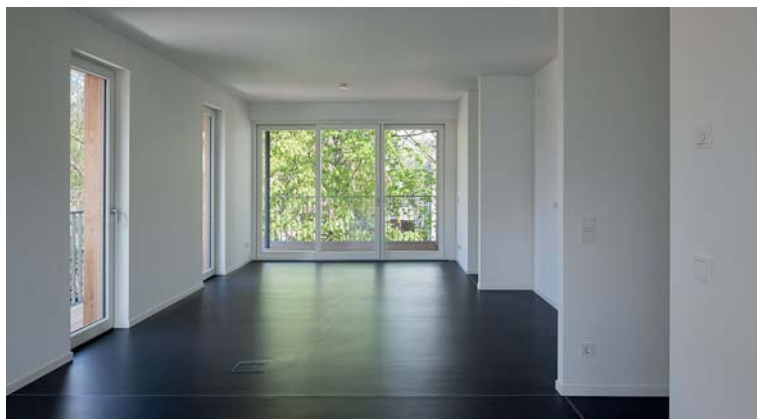
Objektüberwachung für TRU Architekten

Planung und Ausschreibung TRU Architekten Karsten Ruf

Auftraggeber Wohnungsbaugenossenschaft DPF eG

Umfang Wohnungsneubau 2 Wohnhäuser mit Tiefgarage, 16 WE

Bauzeit November 15 bis Mai 17



Innenraum Wohnen Kochen Essen Loggia

Fotos: Ulrich Schwarz