

Lageplan



LANGHANSSTRASSE 82

Wohnungsneubau, Baugruppe, Berlin-Weißensee

In eine schmale Baulücke im Gründerzeitkiez wird ein klassischer Geschosswohnungsbau eingefügt. Der Entwurf spiegelt die enge laute Straße nach Norden und den begrünten Innenhof nach Süden wieder. Ein straßenseitiger Erker sorgt für Ausblick und Lichteinfall nach Osten und Westen.

Auftraggeber GbR Langhansstraße 82

Umfang 3 WE, WoFI, 280 m²

Leistungsphase 3+4

Ausführung 2020



Ansicht Straße

**KAI SCHREIBER
ARCHITEKT
BERLIN**

LANGHANSSTRASSE 91
13086 BERLIN
T 030 – 68 81 43 93
F 030 – 52 13 95 52
M 0172 – 300 14 83
MAIL@KAISCHREIBER.DE
WWW.KS-AB.DE

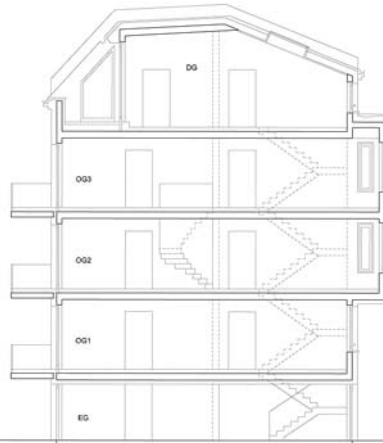


Ansicht Hof



LANGHANSSTRASSE 82

Wohnungsneubau, Baugruppe, Berlin-Weißensee



Schnitt



Grundriss

**KAI SCHREIBER
ARCHITEKT
BERLIN**

LANGHANSSTRASSE 91
13086 BERLIN
T 030 – 68 81 43 93
F 030 – 52 13 95 52
M 0172 – 300 14 83
MAIL@KAISCHREIBER.DE
WWW.KS-AB.DE