



Ansicht Straße



HAUS KÖNIGSCHULTE

Einfamilienhaus, Witten

Entsprechend den Vorgaben des B-Planes zeigt sich das Haus zur Straße nahezu eingeschossig und zum Hang dreigeschossig. Alle Wohnräume erhalten dadurch einen grandiosen Ausblick in das Tal und über den gesamten Jahresverlauf die optimale Südsonne. Die schlichte moderne Bauform nimmt sich gegenüber der Gestaltungswut der Nachbar bewußt zurück. Großer Wert wurde im Gegensatz dazu auf die Großzügigkeit der Innenräume gelegt.

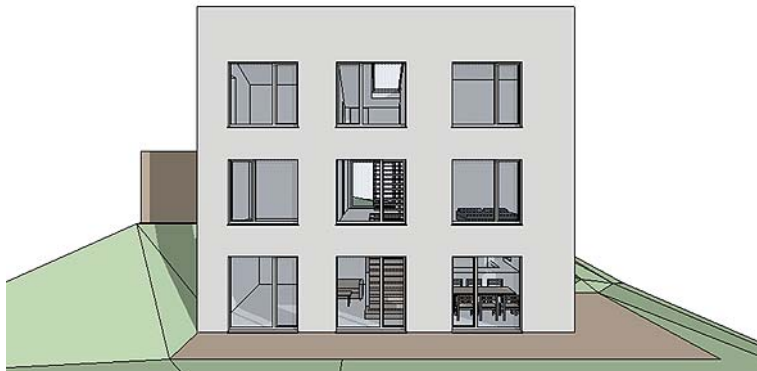
in Zusammenarbeit mit Torsten Labs

Auftraggeber Privat

Umfang Einfamilienhaus mit Einliegerwohnung, 280 m²

Leistungsphase 1 bis 5

Ausführung 2010



Ansicht Garten