



Ansicht vom Park



DOKAN SPORTCLUB BERLIN

Sport- und Fitnessstudio, Berlin-Weißensee

Für den Sportclub am südlichen Rand des Parks am Weißen See stellen wir uns einen pavillonartigen Baukörper vor, der die bestehenden Freizeiteinrichtungen um den See um einen weiteren Freizeit-Baustein ergänzt. Jeder Nutzungsschwerpunkt erhält in dem 2-geschossigen Gebäude eine andere Orientierung und aktiviert damit den dazugehörigen Außenraum. Der Übergang von Innen nach Aussen wird durch großzügige Loggiabereiche inszeniert. Grossformatige Panoramafenster geben in den Blick frei auf die grandiose Umgebung mitten in der Stadt.

in Zusammenarbeit mit Torsten Labs und Rüdiger von Helholt

Auftraggeber G. Wallmann

Umfang Sportstudio mit Wellnesbereich, 2.100 m² HNF

Leistungsphase 1 bis 8

Ausführung 2014 – 2015



Lageplan

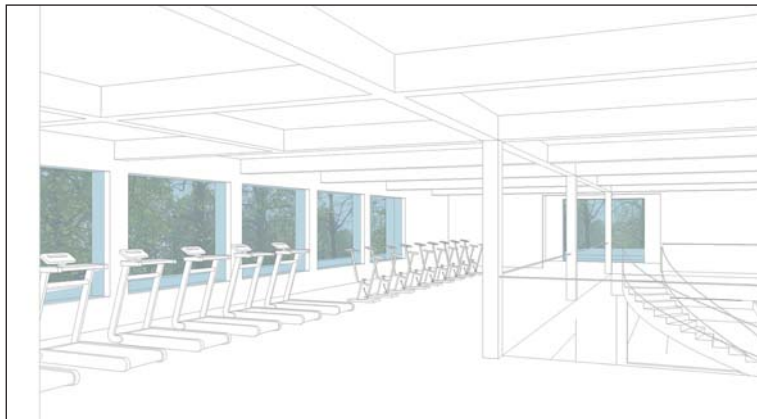


Ansicht Studio EG mit Ausblick in den Park

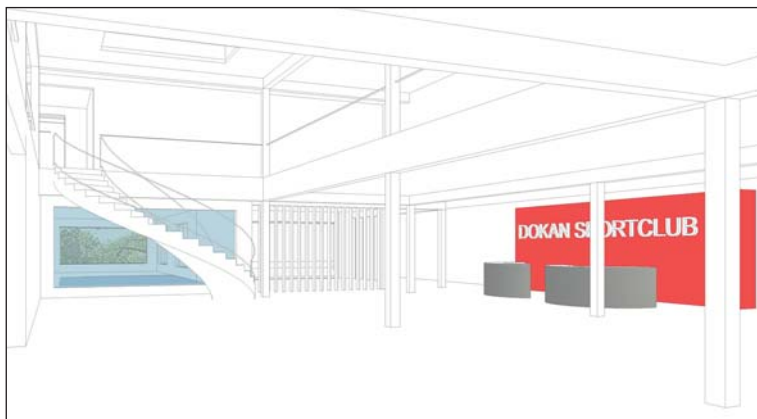


SPORTCLUB DOKAN BERLIN

Sport- und Fitnessstudio, Berlin-Weißensee



Ansicht Studio OG Cardiobereich



Ansicht Studio EG mit Tresen und Blick zum Wellnessbereich