



Ansicht von der Straße



BAHNHOFSTRASSE 66

Wohn- und Geschäftshaus Falkensee

Im Ortszentrum von Falkensee entsteht ein neues Ärztehaus. Das Grundstück erschließt perspektivisch auch das Neubaugebiet Akazienhöfe parallel zur Bahnhofstraße. Aus diesem Grund entwickelt sich der Neubau über Eck und thematisiert die öffentliche Nutzung des Zwischenraumes. Die Gestaltung orientiert sich an den klassischen Proportionen und überträgt diese in Anlehnung an die stark befahrene Straße in eine dynamische Horizontale.

in Zusammenarbeit mit Torsten Labs

Auftraggeber privat

Umfang 2 Gewerbeeinheiten, 4 Praxen, 3 Wohnungen, 1.160 m² HNF

Leistungsphase 1 bis 5

Ausführung 2012 – 2013



Ansicht vom Hof

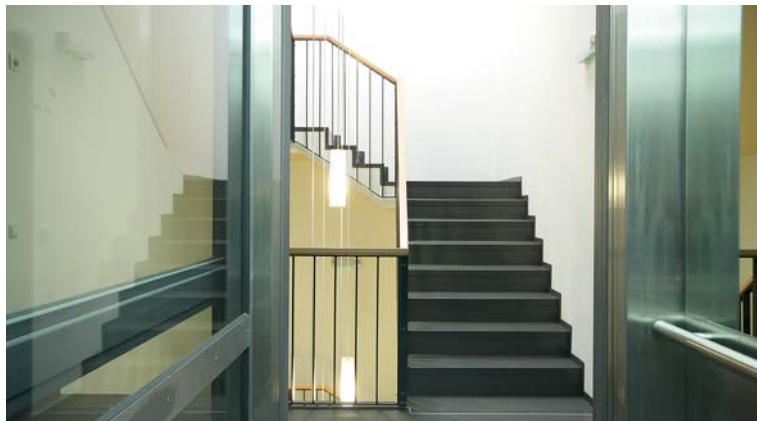


Treppenhaus 1.OG



BAHNHOFSTRASSE 66

Wohn- und Geschäftshaus Falkensee



Treppenhaus



Treppenhaus 2.OG